

BINGHATTI
بن غاطي



بن غاطي كانال
BINGHATTI CANAL



Welcome to
the height of
high-end living





—
Table of
Contents

01.

Project
Introduction

02.

Awards &
Recognitions

03.

Binghatti
Milestones

04.

Binghatti
Canal

05.

Floor
Plans

06.

Project
Details

01.

Project
Introduction





بشعاطي
BINGHLATTI

5

Dubai
Water Canal

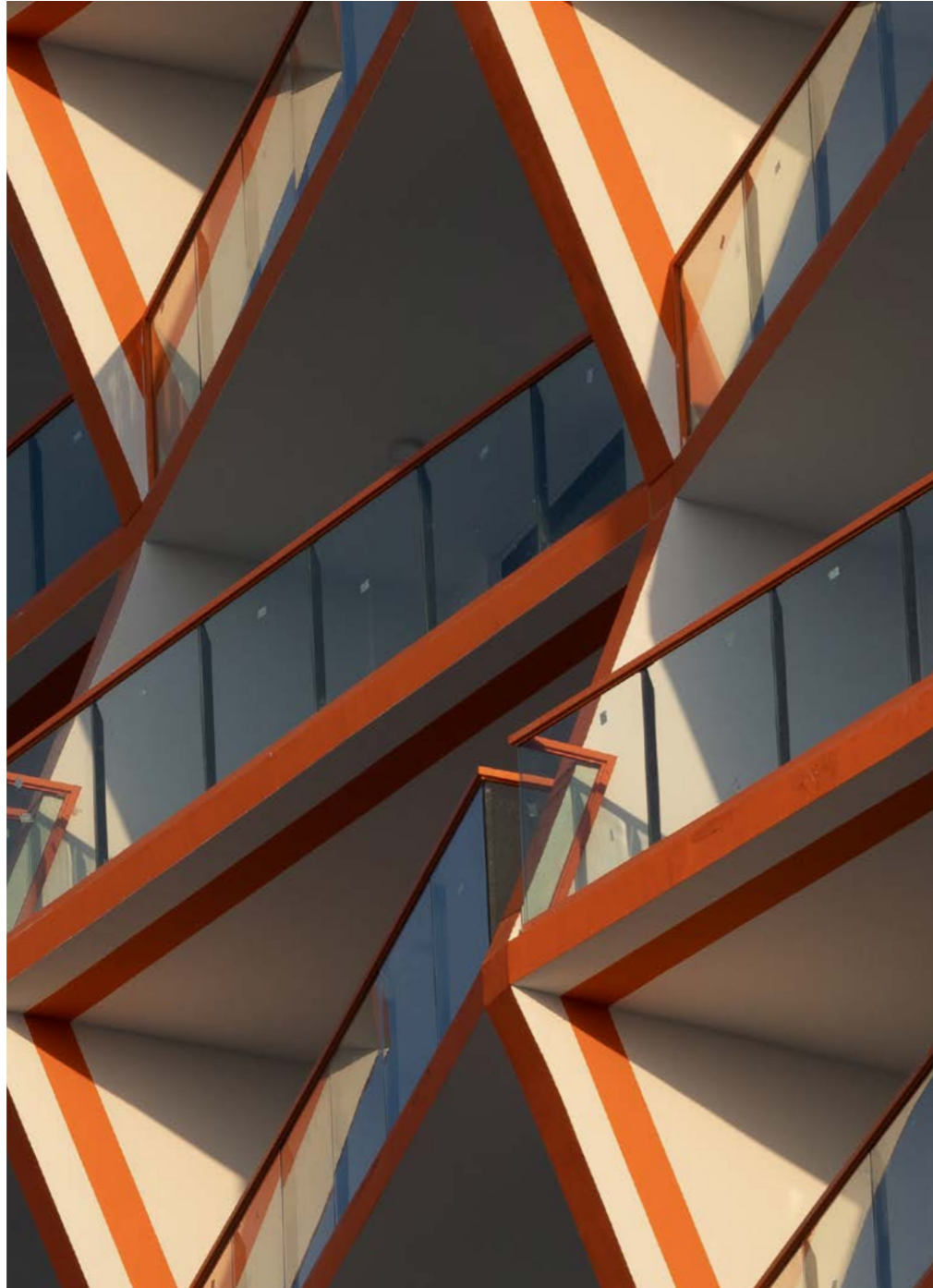
بن غاطي كانال
BINGHATTI CANAL

Yacht
Club

Downtown
Dubai

The Residences
Dorchester Collection





02.

Awards &
Recognitions

An award winning developer

— Milestones

بن غاطي للتطوير هي شركة تطوير عقاري لديها العديد من المشاريع العقارية حول دولة الإمارات العربية المتحدة بقيمة استثمارية تفوق ثلاثة ونصف مليار درهم إماراتي من خلال محفظة عقارية تضم أكثر من أربعين مشروع في جميع أنحاء دبي تتضمن منطقة الخليج التجاري، قرية جميرة الدائرية، ليوان، دبي لاند السكنية وواحة دبي للسيلكون.

تمتلك بن غاطي خطط شاسعة للتوسع في السنوات القادمة مع التركيز بشكل خاص في نمو محفظتها العقارية في دبي. بصفتها احد اكبر شركات التطوير بالإمارات، بن غاطي للتطوير حازت على جوائز عديدة وان تتمركز كشركة اماراتية رائدة في كل من قطاع التطوير العقاري والهندسة المعمارية. نالت بن غاطي العديد من الجوائز منها أفضل شركة عقارية ضمن أعلى ١٠ شركة عقارية في الشرق الأوسط حسب لائحة فوربس الشرق الاوسط، وحصلت على جائزة أفضل مشروع قيد الإنشاء من دائرة الاراضي والأملك في دبي وجائزة الشرق الأوسط للمباني الخضراء لعامي ٢٠١٧ و ٢٠١٨ بالإضافة لجائزة اسرع تطوير لمشروع عقاري من دائرة الاراضي والأملك في دبي والعديد من الجوائز من معرض سيتي سكيب والعقارات الخليجية، وجائزة تايفون لأحسن شركة عقارية من قبل حكومة دبي، وتطمح الشركة لترسيخ مكانتها كأحد أفضل واكبر الشركات العقارية الرائدة في دولة الإمارات العربية المتحدة.

Binghatti Developers is a real estate development company which is active throughout the UAE with an investment value in excess of AED 3.5 Billion across a portfolio of more than 40 projects and currently operates in several areas throughout Dubai including Business Bay, Dubai Silicon Oasis, Al Jadaf, Dubai Marina, Jumeirah Village Circle, Liwan, and Dubai Land Residence Complex, in addition to a mega commercial project in Abu Dhabi covering an area of 1 million square feet and a value exceeding AED 500 Million. The company possesses bold plans for expansion in the coming years, specifically focusing on the growth of its real-estate portfolio in Dubai.

As an award-winning developer with a proven track record, Binghatti Developers has established itself as a pioneer in both real estate development and architecture. Binghatti Developers' has acclaimed a respected status within the Real Estate Sector and is amongst Forbes Top 100 Real Estate companies in the Middle East. With an accolade of awards under its belt, Gulf Real Estate – Best Real Estate Off Plan Project, MENA Green Building Awards 2018 & 2017, Cityscape Awards 2018, Arabian Property Awards 2018 & 2017, and Government of Dubai- Best Real Estate Tycoon Awards, these are just a few of the accomplishments Binghatti Developers have received over the few years.

40+

Projects in
the region

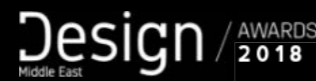
3000+

Apartments planned
for completion by
Quarter 4, 2021

3500+

Successfully handed
over apartments

Awards & Recognitions



A low-angle photograph of a man in a white thobe and ghutra standing on a balcony. The balcony features prominent, thick, orange-colored metal railings that create a strong geometric pattern of diagonal lines. The background is a light, overcast sky. The overall composition is modern and architectural.

03.

Binghatti
Milestones

Milestones

إنجازات بن غاطي للتطوير



BINGHATTI AVENUE



BINGHATTI MIRAGE



BINGHATTI POINT



BINGHATTI GATE



BINGHATTI GEMS



BINGHATTI ROSE



BINGHATTI GATEWAY



BINGHATTI EAST

Milestones

إنجازات بن غاطي للتطوير



BINGHATTI JEWELS



BINGHATTI RESIDENCE



BINGHATTI VISTA



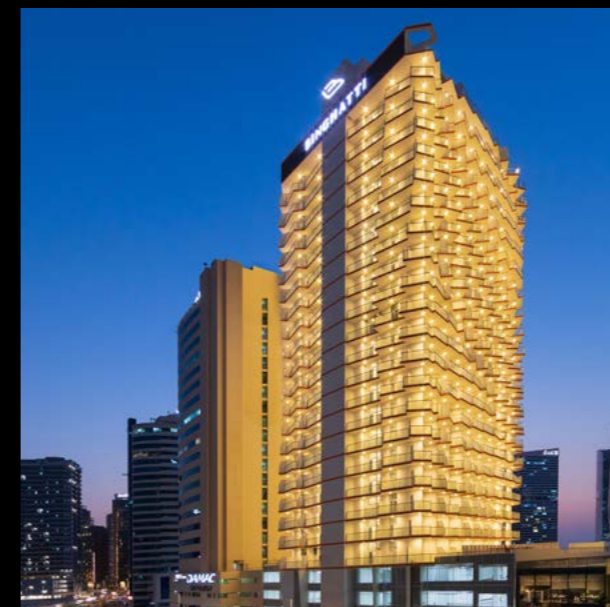
BINGHATTI CRYSTALS



BINGHATTI WEST



BINGHATTI SAPPHIRES



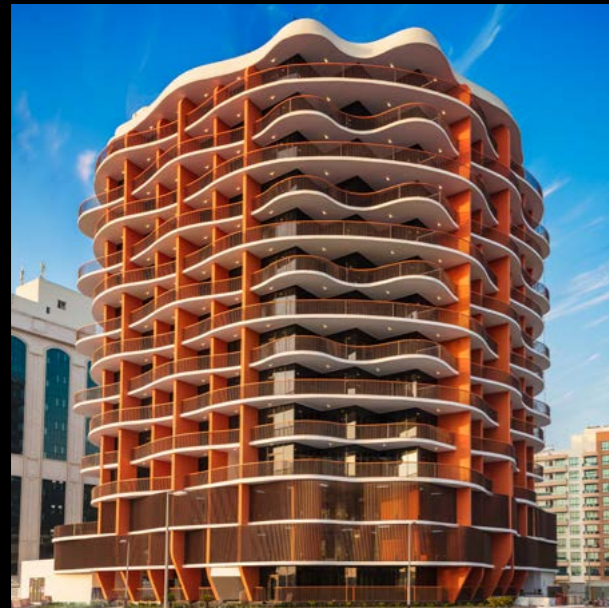
MILLENIUM BINGHATTI RESIDENCE



BINGHATTI STARS

Milestones

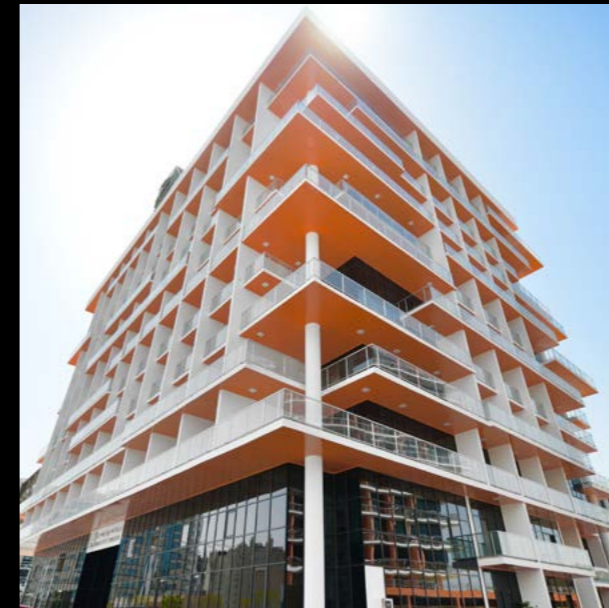
إنجازات بن غاطي للتطوير



BINGHATTI HORIZONS



BINGHATTI APARTMENTS



BINGHATTI TERRACES



BINGHATTI DIAMONDS



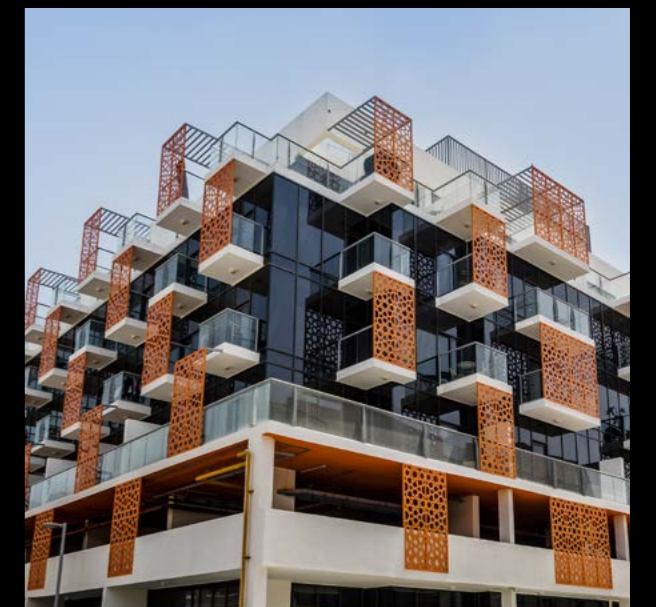
BINGHATTI VIEWS



BINGHATTI GARDENS



BINGHATTI PEARLS



BINGHATTI COURT

—
Milestones



BINGHATTI PLATINUM



BINGHATTI HOUSE



04.

Binghatti
Canal

Binghatti Canal

مشروع بن غاطي كانال يتميز بلغة تصميم فريدة من نوعها. التصميم الخارجي للبرج يتشكل من خلال الفن التشكيلي وتوزيع الشرفات بزوايا ديناميكية من اجل الحصول على اطلالات متعددة. اضافة لذلك، تم توفير مساحات خارجية بخصومية كاملة لجميع الوحدات لضمان راحتهم وخصوصيتهم في جميع الاوقات. نهتم في بن غاطي للتطوير، بتحقيق الإستدامة لجميع عملائنا من خلال تصاميمنا المبتكرة التي توفر التظليل الكافي من شعاع الشمس و بذلك يتم تقليص استهلاك الطاقة داخل الوحدات لتبريد المساحات المعيشية في المبنى. بن غاطي كريك يعرض اسلوب التصميم الفريد والمبتكر لشركة بن غاطي للتطوير مع مراعاة عناصر الاستدامة والراحة للمستخدمين.

Binghatti Canal project features symbolic design cues, where individual balconies are interwoven together to form a unified community. This interesting pattern creates an illusion which makes the building's static environment appear as a dynamic design. The building's unique balcony design provides outdoors spaces for residents to enjoy, while also ensuring a sustainable design by providing shade which greatly reduces the amount of energy required to cool the living spaces of the building.

The building showcases Binghatti Developers' signature contemporary design style while also keeping traditional elements found in Middle Eastern art and architecture in consideration. The unique balcony design of the building offers residents an outdoor space to enjoy without compromising privacy. The building's prime location ensures a great investment for its future owners.



Yacht-inspired ultra high-end living



World's
Tallest Tower



Largest
Mall in
the Emirates

Dubai
Creek

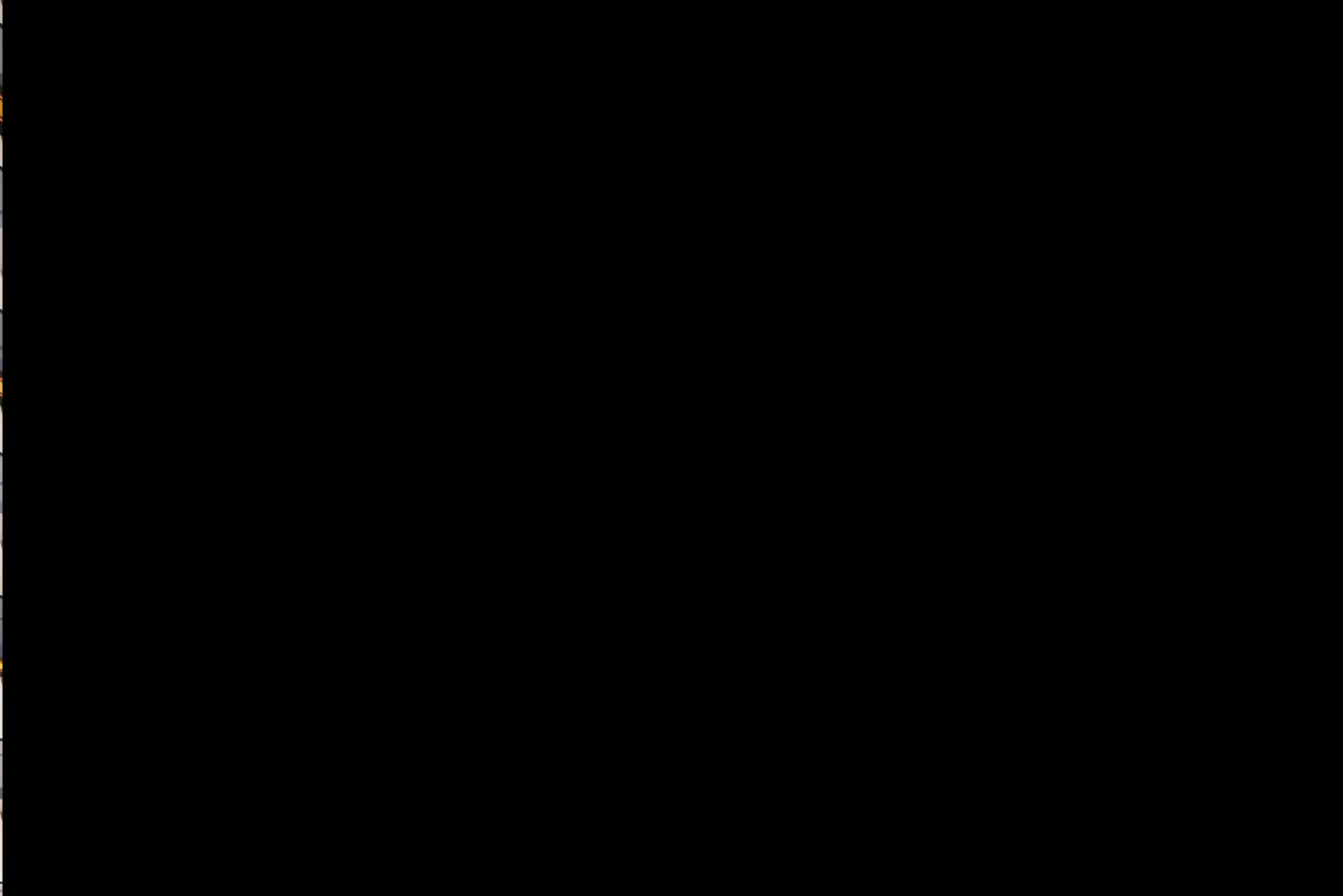


The Residences
Dorchester Collection



Binghatti
Canal









About Business Bay

منطقة الخليج التجاري هي جوهر نمو دبي الحيوي و نجاحها كمدينة من الطراز العالمي العالي. تتمثل الرؤية التقدمية للخليج التجاري في إنشاء "مانهاتن دبي"، حيث تعد المنطقة بمثابة قلب دبي حيث تتكون من مزيج رائع من الأبراج السكنية والتجارية وأماكن ترفيه حديثة وراقية.

ويعد الخليج التجاري مركزاً مهماً للمهنيين الشباب الذين يسعون إلى نمط حياة سريع و حديث يمكنهم من الوصول في غضون دقائق لأهم معالم و وجهات دبي. يتمتع سكان الخليج التجاري بسهولة الوصول إلى مترو دبي و الطرق السريعة الرئيسية للمدينة بالإضافة إلى وجود الكثير من متاجر البيع بالتجزئة و المطاعم و أماكن الترفيه مما يضمن راحتهم و سعادتهم.

Business Bay is at the core of Dubai's dynamic growth and success as a world-class city. The progressive vision for Business Bay was to create the 'Manhattan of Dubai', a cosmopolitan heart of Dubai with high-rise residential, commercial, retail, and entertainment venues seamlessly blended together.

The community is home to progressive young professionals seeking a fast-paced lifestyle within minutes of major landmarks of Dubai. Residents enjoy easy access to the Dubai Metro and major highways of the city while also having plenty of retail, dining, and entertainment venues in the community, ensuring excellence, accessibility, and convenience.



The Location

Binghatti Canal prime location at the heart of Dubai ensures that residents are just minutes away from every major destination in the city.

Downtown Dubai	3 Minutes
Safa Park	5 Minutes
Business Bay Metro Station	3 Minutes
Yacht Club	5 Minutes
Dubai Financial Center	7 Minutes
Meydan	7 Minutes
City Walk	7 Minutes
Dubai Design District	7 Minutes
Zabeel Palace	10 Minutes
World Trade Center	10 Minutes
Kite Beach	15 Minutes
La Mer	15 Minutes
Dubai Frame	15 Minutes
Dubai Airport	20 Minutes

Project Facts

PROPERTY TYPE

Residential & Commercial

PLOT AREA

3636.16 SQ.M = 39139.30 SQ.FT

DESCRIPTION

B+G+3P+10floor+
Mechanical floor+11 Floor+
Roof Floor

NUMBER OF UNITS

Studios - 84

1 Bedroom - 124

2 Bedroom- 85



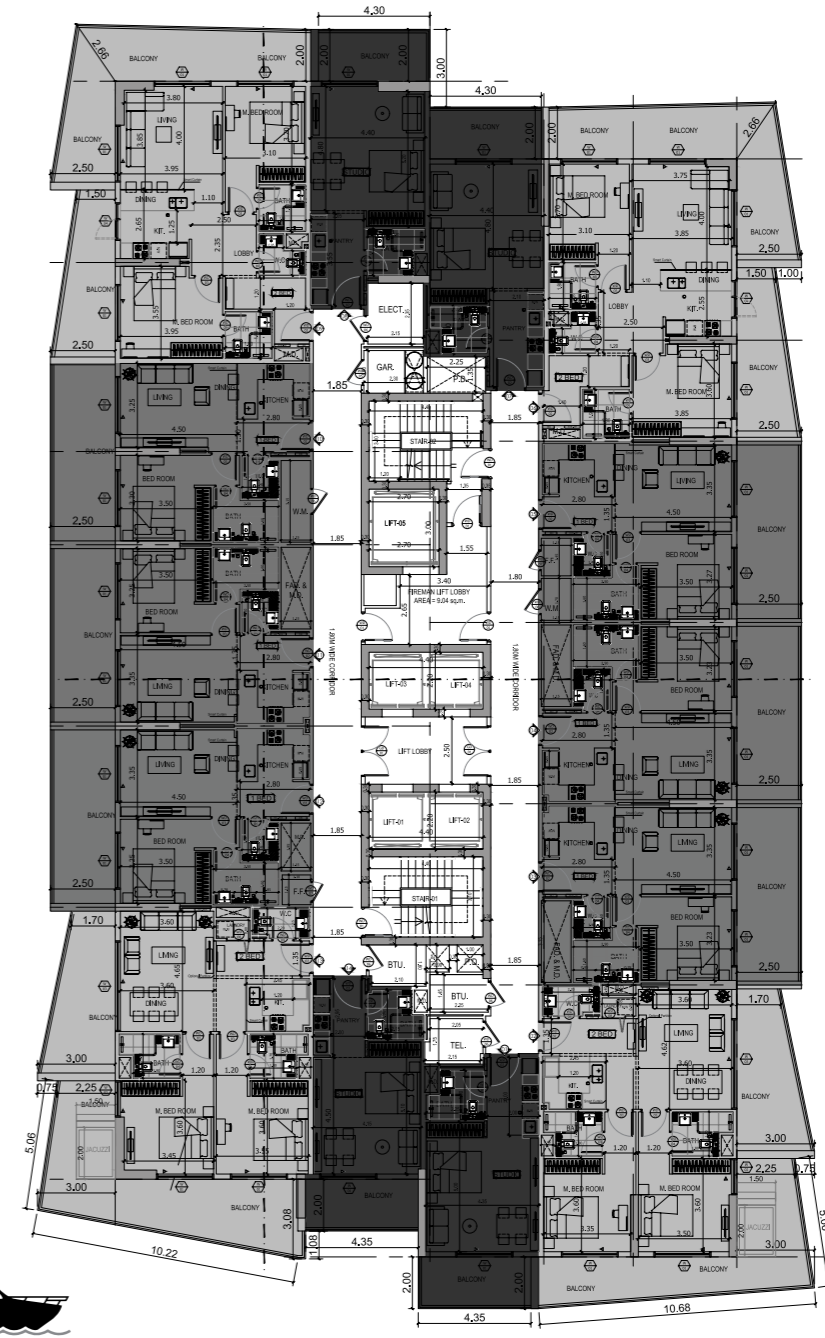
05.

Floor
Plans



—
Typical
Floor Plan

FRONT VIEW



BACK VIEW



STUDIO



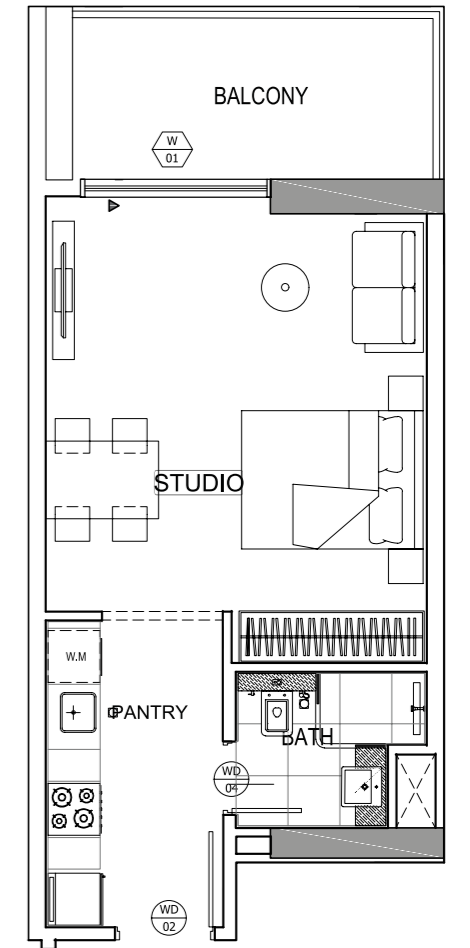
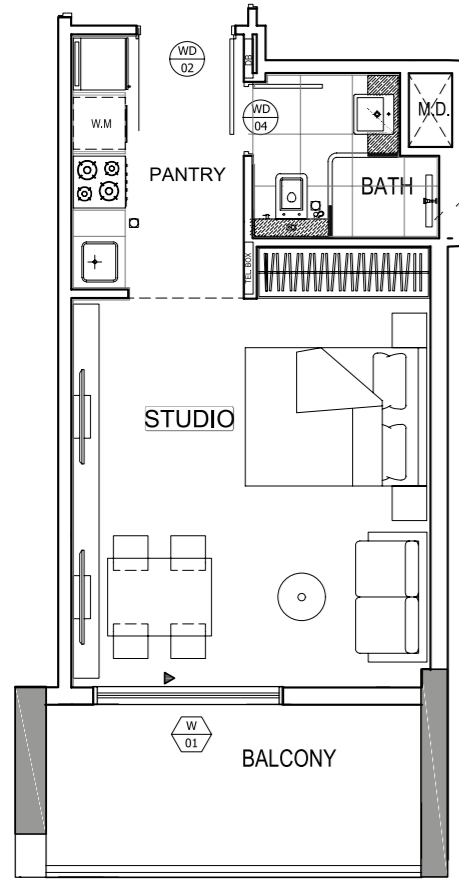
1 BEDROOM



2 BEDROOM

Studio

ستوديو

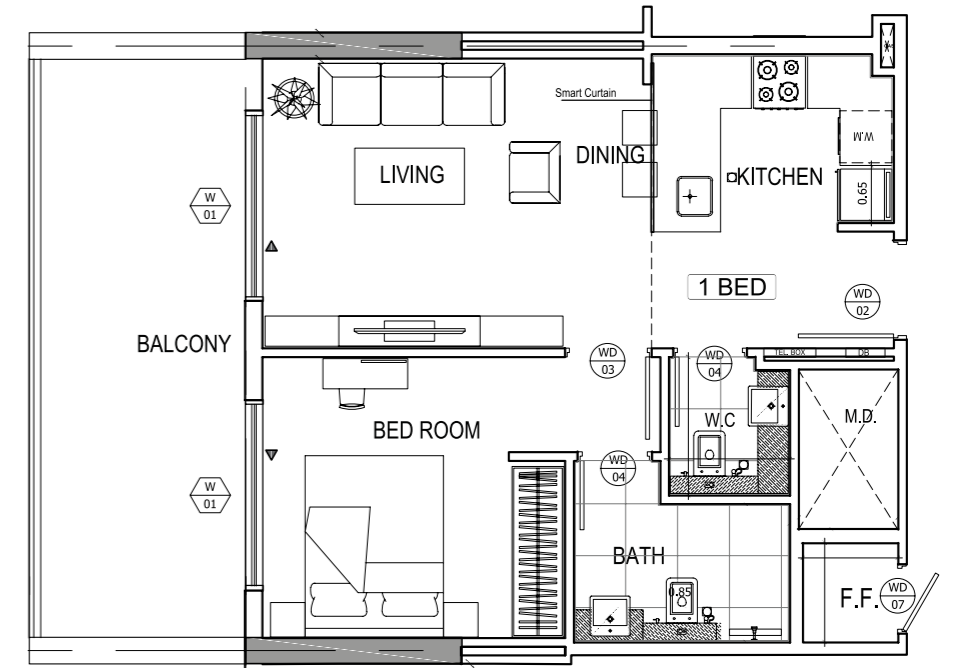
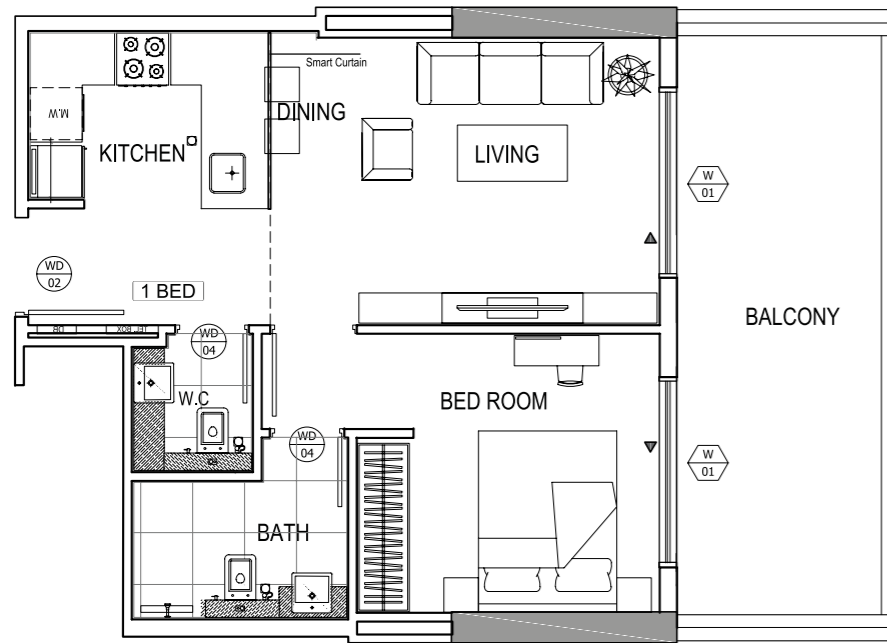


Disclaimer: 1. All room dimensions are measured to structural elements and exclude wall finishes and construction tolerances. 2. All dimensions have been provided by our consultant architects. 3. All materials, dimensions and drawings are approximate. Information is subject to change without notice. 4. Actual suite area may vary from the stated area. Drawings not to scale. The developer reserves the right to make revisions. 5. Calculation of suite area is measured as the area bounded by the centre line of demising or partition walls separating one unit from another unit, the exterior face of all exterior walls, and the exterior face of the corridor wall enclosing the adjoining unit. 6. Calculation of balcony area is measured as the area bounded by the centre line of demising or partition walls separating one unit from another unit, the outmost face of the enclosing guard and the external face of the adjoining balcony. 7. The units are measured at typical floor in the building. Columns may vary in size depending on the floor level. 8. For each unit type, unit sizes and details might be slightly different. Please refer to the sales and purchase agreement for the actual size of each specific unit.

تنويه: 1. إن أبعاد الغرف يتم قياسها طبقاً للعناصر الهيكلية مع استبعاد تشطيبات الجدران ودرجة تحمل البناء. 2. جميع القياسات تم تزويدها من قبل المهندسين المعماريين الاستشاريين لدينا. 3. جميع المواد والأبعاد والرسومات تقريبية. تخضع المعلومات للتغيير دون إشعار مسبق. 4. قد تختلف منطقة الجناح الفعلي عن المساحة المذكورة. الرسومات لا يتم توسيع نطاقها. يحتفظ المطور بالحق في إجراء التغييرات. 5. يتم قياس حساب منطقة الجناح كمنطقة يحدها الخط المركزي للجدران الفاصلة أو الفاصلة التي تفصل وحدة عن وحدة أخرى، والوجه الخارجي لجميع الجدران الخارجية، والوجه الخارجي لجدار الممر المحيط بالوحدة المجاورة. 6. ويقاس حساب منطقة الشرفة على أنها المنطقة التي يحدها الخط المركزي للجدران الفاصلة أو الفاصلة التي تفصل وحدة عن وحدة أخرى، والوجه الأبعد للحارس المرفق والوجه الخارجي للشرفة المجاورة. 7. يتم قياس الوحدات في الطابق النموذجي في المبنى. قد تختلف الأعمدة في الحجم حسب مستوى الطابق. 8. قد تكون أحجام الوحدات والتفاصيل المتعلقة بها مختلفة وذلك حسب نوع الوحدة. يرجى الرجوع إلى اتفاقية البيع والشراء لمعرفة الحجم الفعلي لكل وحدة.

1 Bedroom

غرفة وصالة

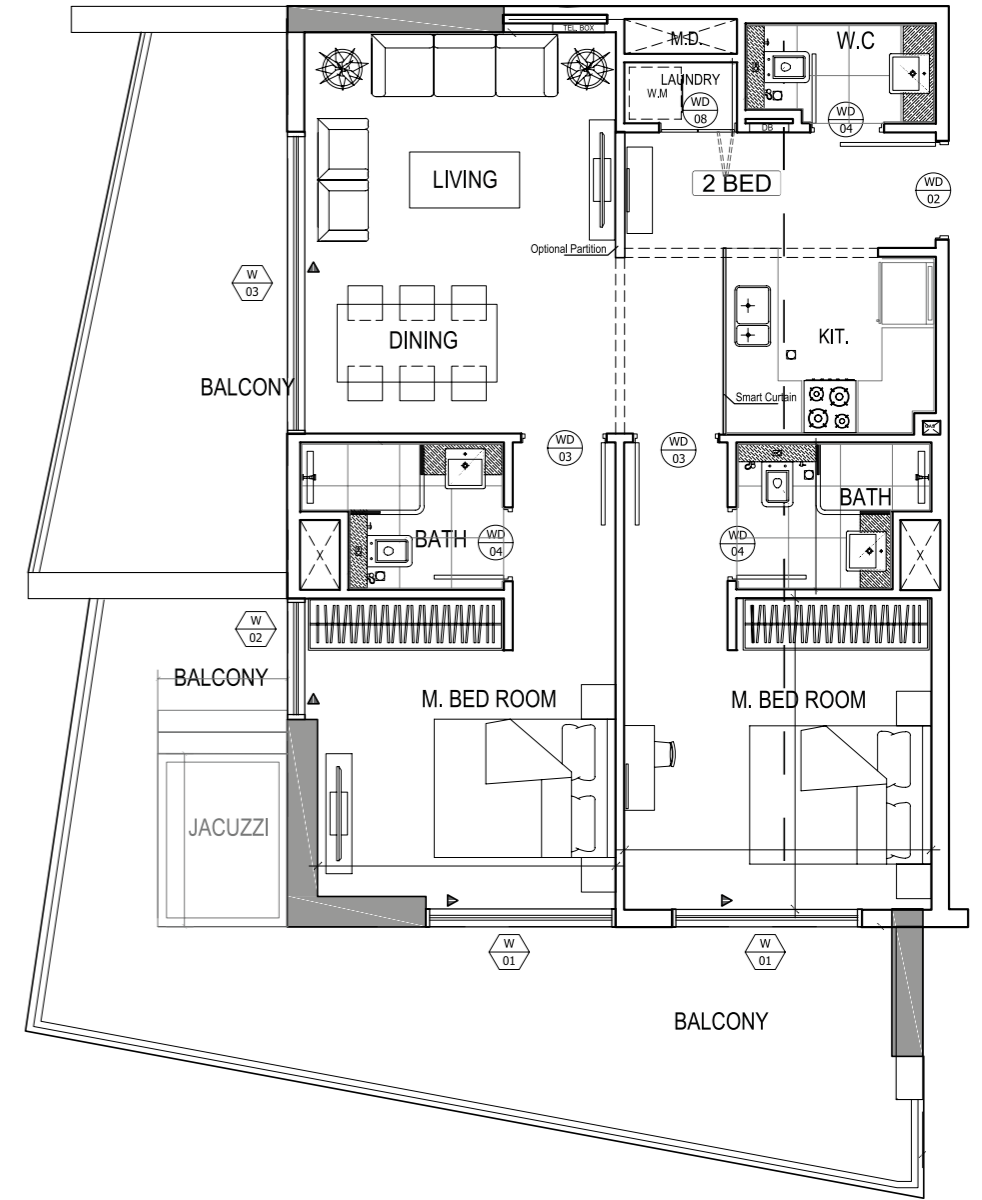
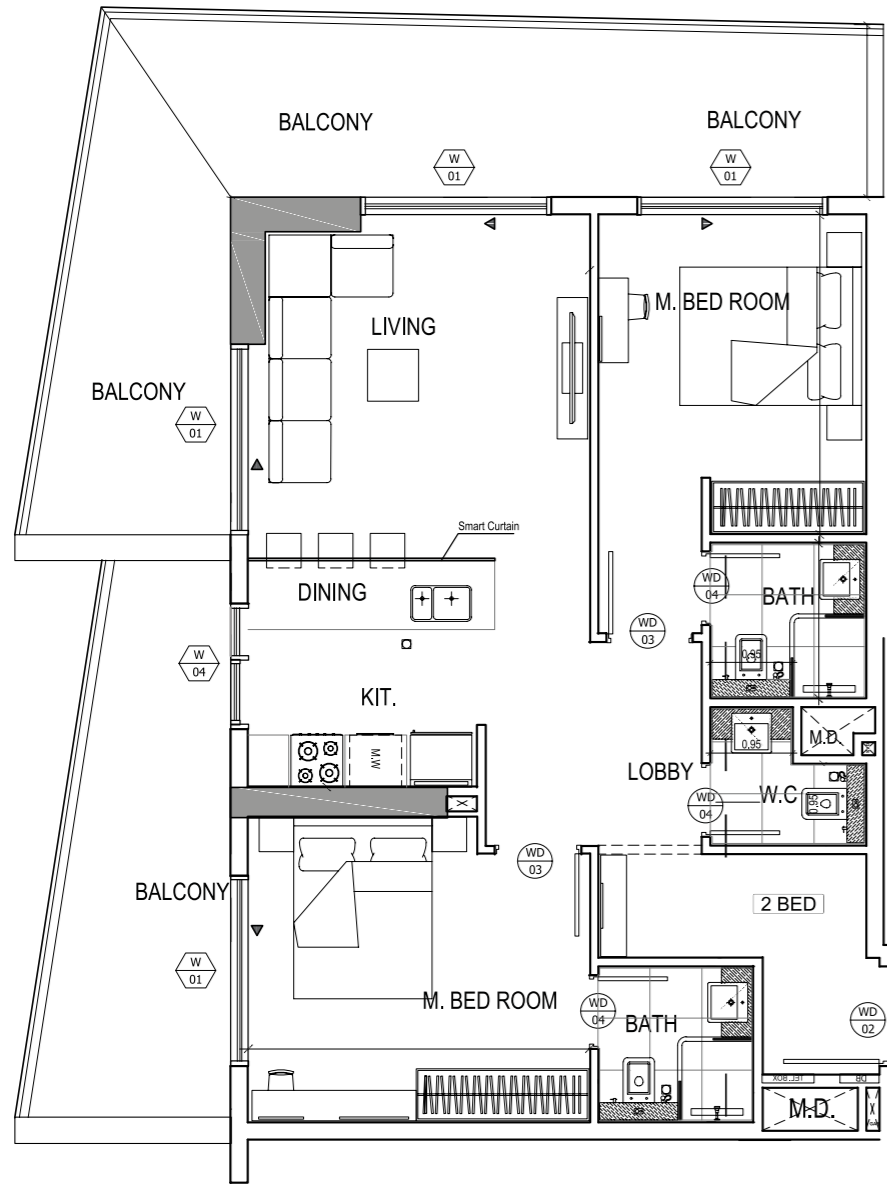


Disclaimer: 1. All room dimensions are measured to structural elements and exclude wall finishes and construction tolerances. 2. All dimensions have been provided by our consultant architects. 3. All materials, dimensions and drawings are approximate. Information is subject to change without notice. 4. Actual suite area may vary from the stated area. Drawings not to scale. The developer reserves the right to make revisions. 5. Calculation of suite area is measured as the area bounded by the centre line of demising or partition walls separating one unit from another unit, the exterior face of all exterior walls, and the exterior face of the corridor wall enclosing the adjoining unit. 6. Calculation of balcony area is measured as the area bounded by the centre line of demising or partition walls separating one unit from another unit, the outmost face of the enclosing guard and the external face of the adjoining balcony. 7. The units are measured at typical floor in the building. Columns may vary in size depending on the floor level. 8. For each unit type, unit sizes and details might be slightly different. Please refer to the sales and purchase agreement for the actual size of each specific unit.

تنويه: 1. إن أبعاد الغرف يتم قياسها طبقاً للعناصر الهيكلية مع استبعاد تشطيبات الجدران ودرجة تحمل البناء. 2. جميع القياسات تم تزويدها من قبل المهندسين المعماريين الاستشاريين لدينا. 3. جميع المواد والأبعاد والرسومات تقريبية. تخضع المعلومات للتغيير دون إشعار مسبق. 4. قد تختلف منطقة الجناح الفعلي عن المساحة المذكورة. الرسومات لا يتم توسيع نطاقها. يحتفظ المطور بالحق في إجراء التغييرات. 5. يتم قياس حساب منطقة الجناح كمنطقة يحدها الخط المركزي للجدران الفاصلة أو الفاصلة التي تفصل وحدة عن وحدة أخرى. والوجه الخارجي لجميع الجدران الخارجية، والوجه الخارجي لجدار الممر المحيط بالوحدة المجاورة. 6. ويقاس حساب منطقة الشرفة على أنها المنطقة التي يحدها الخط المركزي للجدران الفاصلة أو الفاصلة التي تفصل وحدة عن وحدة أخرى، والوجه الأبعد للحارس المرفق والوجه الخارجي للشرفة المجاورة. 7. يتم قياس الوحدات في الطابق النموذجي في المبنى. قد تختلف الأعمدة في الحجم حسب مستوى الطابق. 8. قد تكون أحجام الوحدات والتفاصيل المتعلقة بها مختلفة وذلك حسب نوع الوحدة. يرجى الرجوع إلى اتفاقية البيع والشراء لمعرفة الحجم الفعلي لكل وحدة.

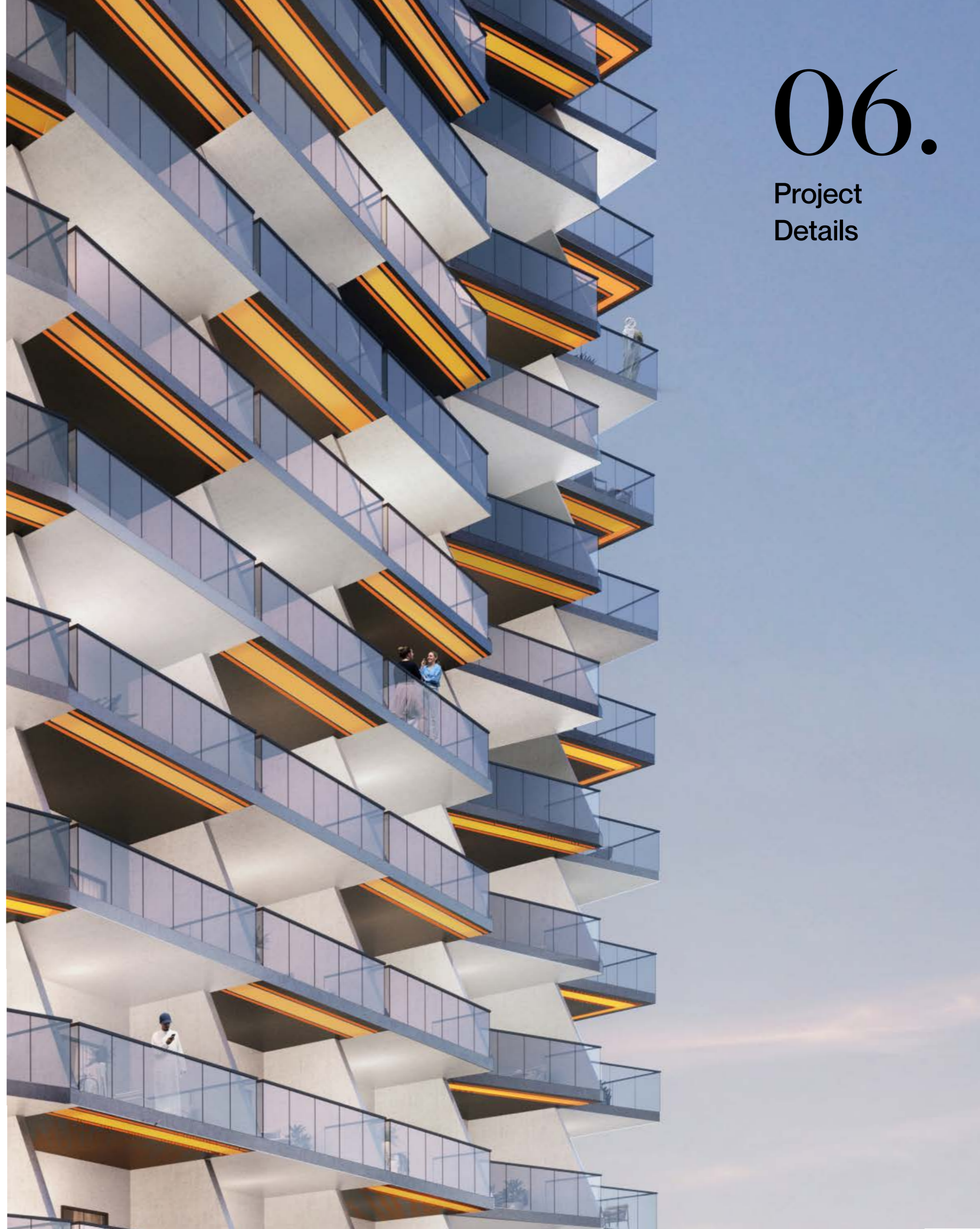
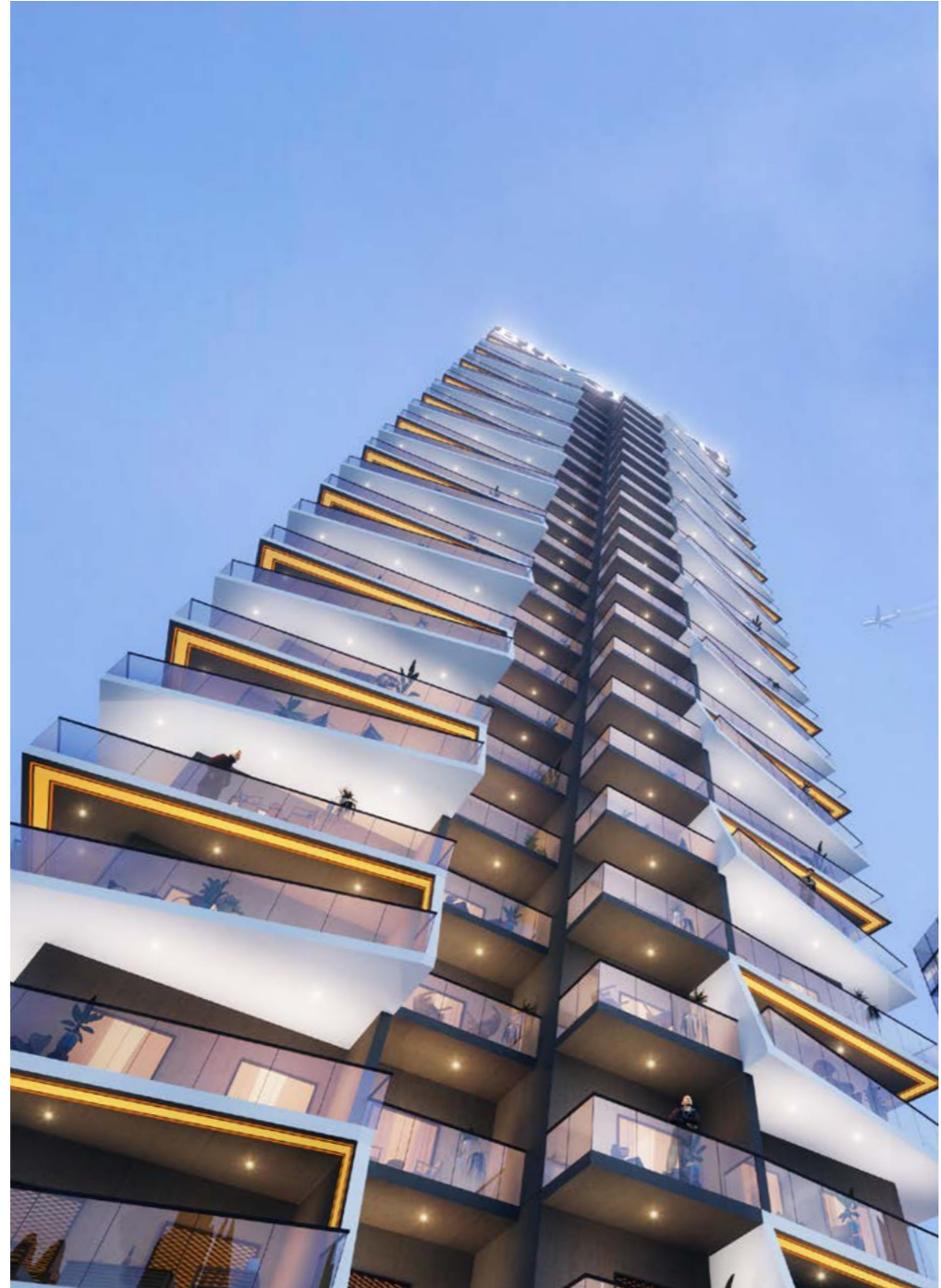
2 Bedroom

غرفتين وصالة



Disclaimer: 1. All room dimensions are measured to structural elements and exclude wall finishes and construction tolerances. 2. All dimensions have been provided by our consultant architects. 3. All materials, dimensions and drawings are approximate. Information is subject to change without notice. 4. Actual suite area may vary from the stated area. Drawings not to scale. The developer reserves the right to make revisions. 5. Calculation of suite area is measured as the area bounded by the centre line of demising or partition walls separating one unit from another unit, the exterior face of all exterior walls, and the exterior face of the corridor wall enclosing the adjoining unit. 6. Calculation of balcony area is measured as the area bounded by the centre line of demising or partition walls separating one unit from another unit, the outmost face of the enclosing guard and the external face of the adjoining balcony. 7. The units are measured at typical floor in the building. Columns may vary in size depending on the floor level. 8. For each unit type, unit sizes and details might be slightly different. Please refer to the sales and purchase agreement for the actual size of each specific unit.

تنويه: ١. إن أبعاد الغرف يتم قياسها طبقاً للعناصر الهيكلية مع استبعاد تشطيبات الجدران ودرجة تحمل البناء. ٢. جميع القياسات تم تزويدها من قبل المهندسين المعماريين الاستشاريين لدينا. ٣. جميع المواد والأبعاد والرسومات تقريبية. تخضع المعلومات للتغيير دون إشعار مسبق. ٤. قد تختلف منطقة الجناح الفعلي عن المساحة المذكورة. الرسومات لا يتم توسيع نطاقها. يحتفظ المطور بالحق في إجراء التغييرات. ٥. يتم قياس حساب منطقة الجناح كمنطقة يحدها الخط المركزي للجدران الفاصلة أو الفاصلة التي تفصل وحدة عن وحدة أخرى. والوجه الخارجي لجميع الجدران الخارجية، والوجه الخارجي لحداد الممر المحيط بالوحدة المجاورة. ٦. ويقاس حساب منطقة الشرفة على أنها المنطقة التي يحدها الخط المركزي للجدران الفاصلة أو الفاصلة التي تفصل وحدة عن وحدة أخرى، والوجه الأبعد للحارس المرفق والوجه الخارجي للشرفة المجاورة. ٧. يتم قياس الوحدات في الطابق النموذجي في المبنى. قد تختلف الأعمدة في الحجم حسب مستوى الطابق. ٨. قد تكون أحجام الوحدات والتفاصيل المتعلقة بها مختلفة وذلك حسب نوع الوحدة. يرجى الرجوع إلى اتفاقية البيع والشراء لمعرفة الحجم الفعلي لكل وحدة.



06.

Project
Details

Planned for Practicality

توفر الشقق المتنوعة بالمشروع مساحات مريحة للمعيشة لجميع السكان. لكل شقة تصميم منفرد يعكس التصميم النادر لمشاريع بن غاطي مع مراعاة توفير الخصوصية والسكينة للجميع. تم تصميم المساحات الداخلية بعناية لأدق التفاصيل لضمان الجودة وتصميم عالي الدقة.

A variety of apartment types assure comfortable living spaces for every resident. Each apartment's distinctive design is implemented without compromising practicality. The interiors were meticulously planned to maximize convenience without compromising elegance.



Spacious & Splendid

تعد الشقق في مشروع بن غاطي كاتال هي الوجهة الأمثل للراحة والرفاهية. تقدم بتصميمنا الداخلي للمساحات توازن في غاية الإتقان بين التصميم العملي والتقنيات العالية. حرصنا في بن غاطي على تسليم مساحات بتشطيبات حديثة وأمنة مما يجعلها الوجهة الأمثل للعائلات والمستثمرين.

The two bedroom apartments in Bingshatti Canal are an abode of repose. The plush interiors offer a perfect balance of pragmatic design and modern form. Replete with modern fixtures and furnishings, these apartments are an ideal choice for families.



Impeccable Detail



تجسد المواد الفاخرة والتشطيبات الكاملة في جميع أنحاء المبنى الجودة والحرفية المتميزة المزودة من أكثر الموردين تميزاً في العالم. كافة التجهيزات والتركيبات داخل الشقق تم اختيارها بعناية فائقة لتلائم التصميم الداخلي. الأبواب والنوافذ الزجاجية المنزلفة تخلق توازن مثالي بين المساحات الداخلية والخارجية وتحافظ في نفس الوقت على أعلى مستوى من التحكم والتشغيل البيئي.

The lavish materials and uncompromised finishing throughout the building depict supreme quality and craftsmanship from only the most distinguished of international suppliers. All the fittings and fixtures within the apartments are hand-picked to perfectly compliment the interior design. The sliding glass doors and windows create a perfect balance between interior and exterior spaces while maintaining the highest level of environmental control and functionality.

Future of Living

توفر منازلنا الذكية الراحة واعلى درجات الأمان، بنمط حياة حديث وفاخر.
اضف لحياتك اليومية تقنيات عالية الدقة تسهل أسلوب حياتك. دمجنا
لكم نظام المساعد الافتراضي (اليكسا) لتسهيل مهامكم اليومية
المنزلية ويضيف لحياتك التنظيم، الأمان، والتواصل.

Our smart homes offer comfort, convenience, extra security, and
a modern-luxurious lifestyle, elevating your everyday-living with
high-tech gadgets. At your service is Alexa, a voice-controlled
virtual assistant that will keep you organized, pampered,
entertained, connected, and at ease.



